

SUPPORT DE COURS



Episode 5 - Structure Rythmique



“DÉCOUVREZ LES SECRETS DE LA PEINTURE EN LIGNE”

www.culturepeinture.com | info@culturepeinture.com

Table des matières

Table des matières	2
Introduction	3
Particularités et exemple de structure rythmique	3
Plusieurs questions et exercices pour tester vos connaissances.	
Question 1	4
Question 2	4
Question 3	4
Question 4	4
Question 5	5
Question 6	5
Question 7	5
Question 8	5
Exercice 1	6
Exercice 2	7
Exercice 3	7
Exercice 4	8

Echangez vos réponses sur le groupe Facebook Culture Peinture!

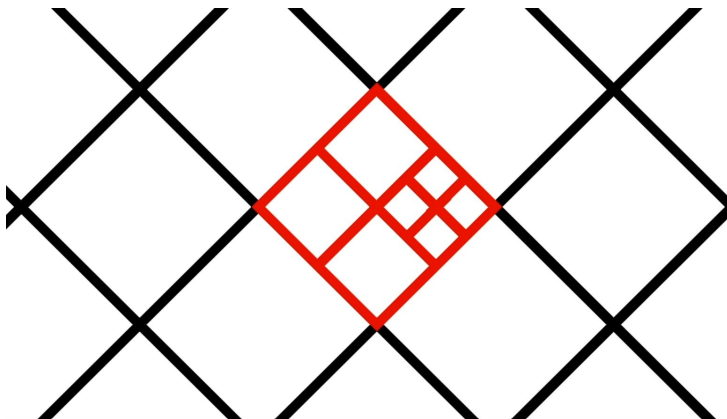
<https://www.facebook.com/groups/culturepeinture.echange>

Introduction

Depuis toujours, les peintres ont des outils très précis pour organiser l'espace. Le principe étudié dans cette vidéo, qui se nomme la structure rythmique, apparaît dans la deuxième partie du 19e siècle, après la deuxième révolution industrielle. Il va influencer toute la peinture moderne et est encore très utilisé de nos jours.

Particularités

- Répétition de la mesure
- Régularité
- L'individu est divisible dans la proportionnalité



Exemple de structure rythmique

Cézanne (1839-1906) est considéré comme le père de la peinture moderne, notamment parce qu'il est l'un des premiers peintres à avoir utilisé la structure rythmique. Avant lui, les peintres utilisaient entre autres un système de division organique et irrégulier, basé sur le nombre d'or.



Plusieurs questions et exercices pour tester vos connaissances.

Question 1

Quand apparaît le principe de composition appelé “la structure rythmique” ?

Question 2

Quels sont les 2 grands principes de division de l'espace ?

Question 3

A quoi fait référence le rythme ?

Question 4

Quelles sont les particularités du monde mécanique ?



“DÉCOUVREZ LES SECRETS DE LA PEINTURE EN LIGNE”

www.culturepeinture.com | info@culturepeinture.com

Question 5

Comment décrire la différence entre la notion de rythme utilisée par les classiques et la notion de rythme dans la structure rythmique ?

Question 6

A quoi sert la structure rythmique ?

Question 7

Quelles sont les deux moyens de montrer la trame ?

Question 8

Quel avènement a inspiré les artistes de la deuxième partie du 19e à créer le principe de division mécanique ?

Exercice 1

Réinterprétez ci-dessous au crayon un de ces 2 tableaux dans une structure rythmique, en faisant les modifications nécessaires pour que l'image soit au service de la trame.



Paul Gauguin - Autoportrait à la palette (1893)

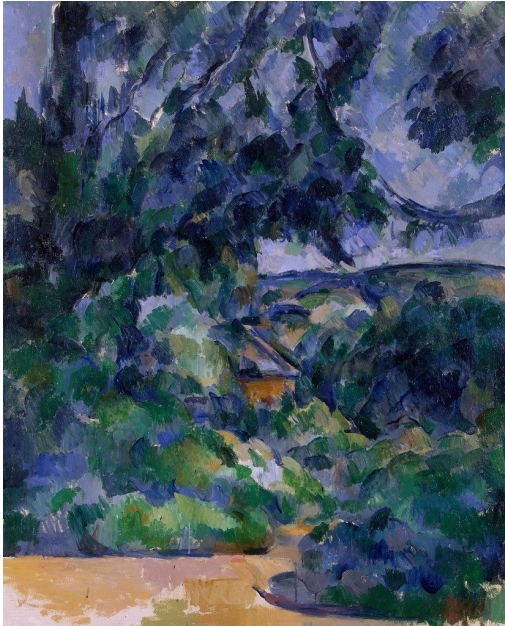


Eugène Delacroix - Autoportrait au gilet vert (1837)



Exercice 2

Lequel de ces deux tableaux est composé aux moyens d'une structure rythmique ?



Paul Cézanne - Paysage Bleu (1904-1906)



J-B. Corot. Souvenir de Mortefontaine (1864)

Exercice 3

A l'aide un papier transparent posé sur cette peinture de Pablo Picasso, essayez de trouver la trame (avec une règle).



Pablo Picasso - 1909, Maisons à Horta

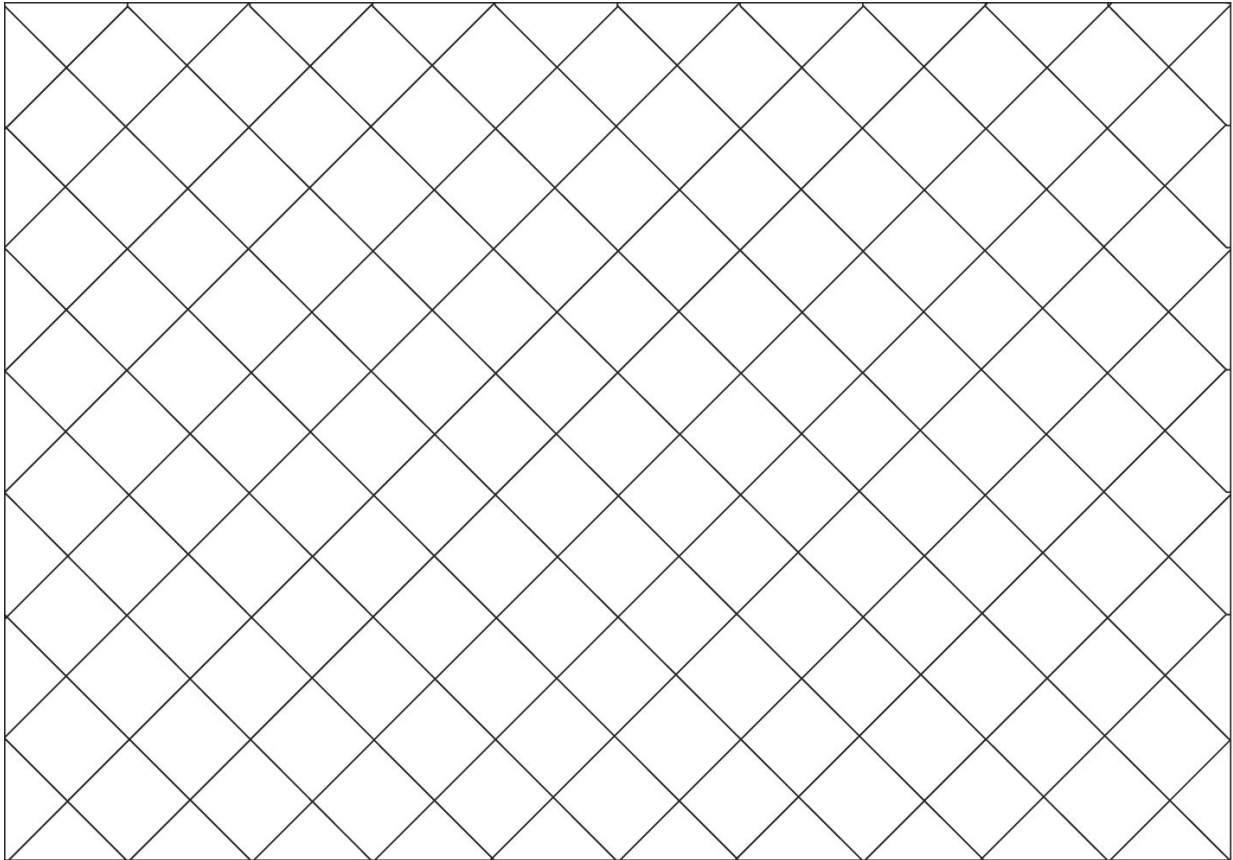


“DÉCOUVREZ LES SECRETS DE LA PEINTURE EN LIGNE”

www.culturepeinture.com | info@culturepeinture.com

Exercice 4

Réalisez un dessin libre sur cette trame.



Echangez vos réponses sur le groupe Facebook Culture Peinture!
<https://www.facebook.com/groups/culturepeinture.echange>