

# Cours de Dessin



## **Avertissement**

Cet eBook est offert gracieusement.

Vous pouvez le diffuser autant que vous le désirez,  
mais il est interdit d'en modifier le contenu, les liens,  
les textes et les images.

Loi sur la propriété intellectuelle.  
Articles L111 et suivants.

Merci de respecter le  
travail des auteurs.

## Apprenez à dessiner les lumières au crayon blanc en 10 étapes



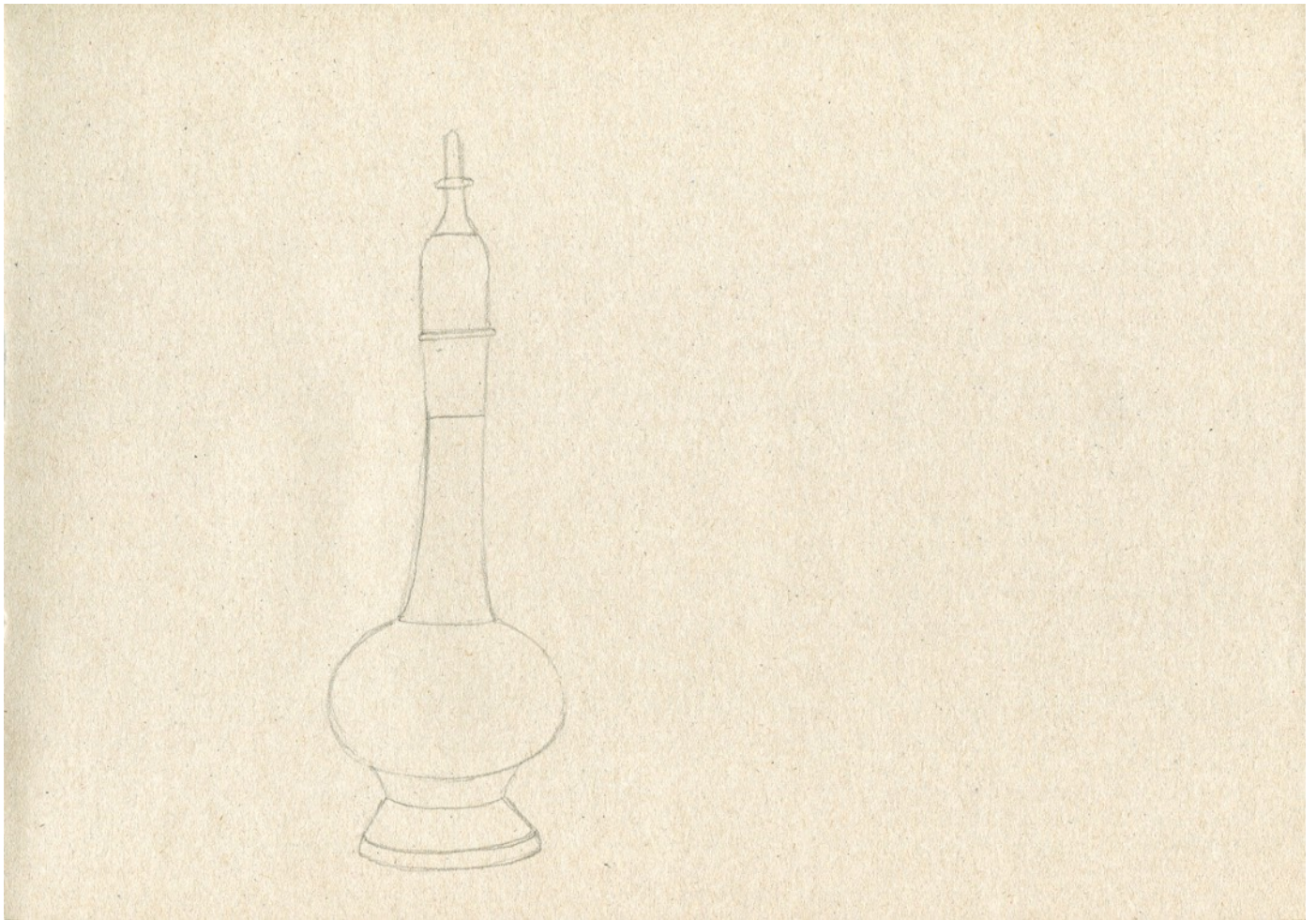
*Delvallé*

# Cours de Dessin



- *Procurez-vous un crayon pastel blanc et une pierre noire HB.*
- *Procurez-vous également une feuille de papier de couleur mi-teinte marron moyen. Vous pouvez bien entendu choisir une couleur à votre convenance ou du papier Kraft. L'important est que le noir et le blanc accrochent bien au papier et qu'ils soient visibles.*

# Cours de Dessin



- Commencez par esquisser la théière. Ne la rendez pas trop rigide. Une légère déformation lui donnera du charme.
- Veillez à ce que vos traits soient précis et la symétrie réussie.
- La méthode pour réussir une symétrie se trouve sur notre [cours gratuit n°4](#).

# Cours de Dessin



- Ajoutez la poignée et le bec verseur en prenant garde aux contre-formes.
- Voyez notre cours sur les [contre formes](#) (gratuit lui aussi).

# Cours de Dessin



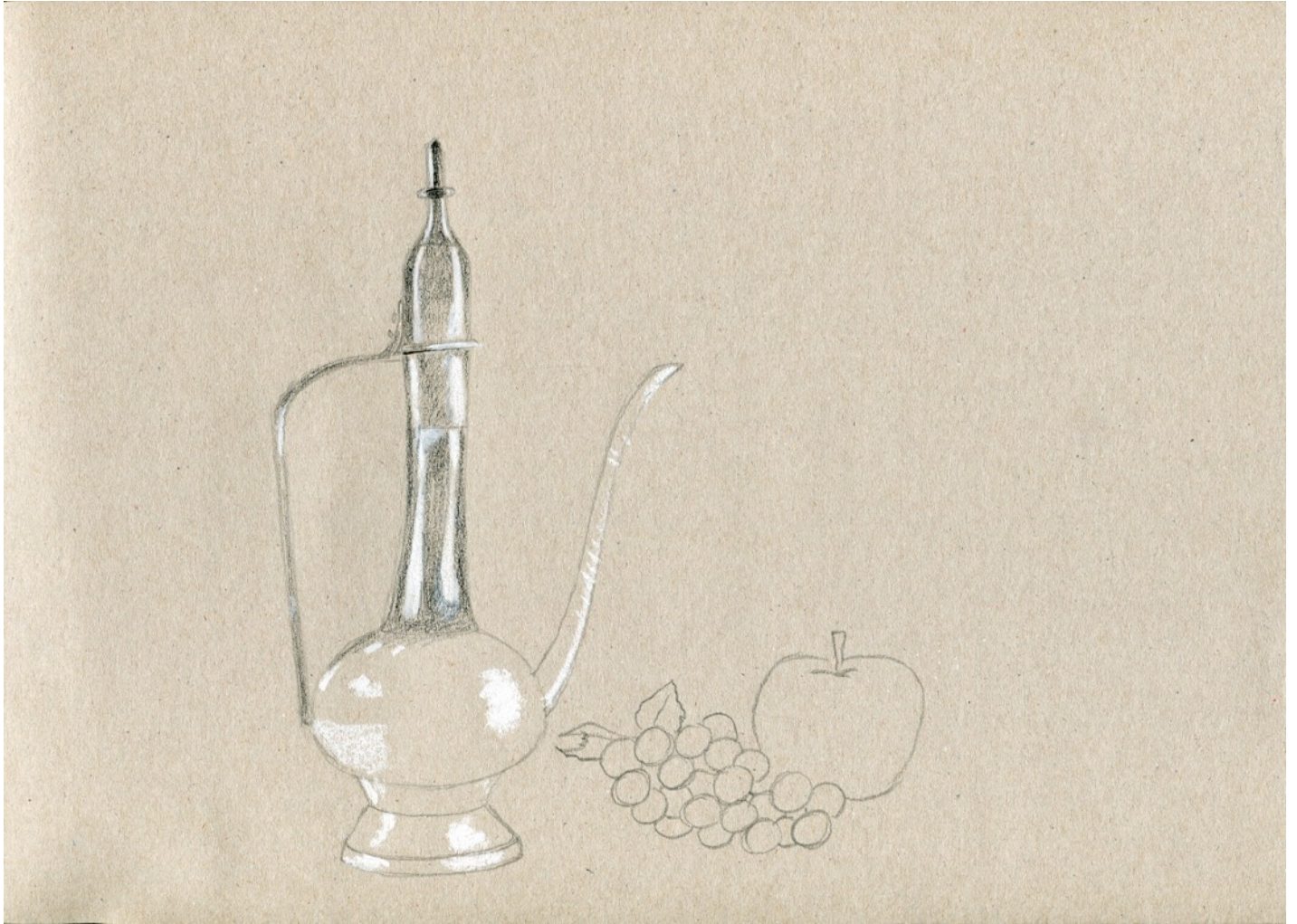
- *Dessinez une grappe de raisin.*
- *Observez comment certains grains sont placés derrière les autres. Si vous alignez tous les grains les uns à côté des autres, vous n'obtiendrez pas de profondeur.*
- *Dessinez deux petites feuilles.*
- *Dessinez une pomme.*

# Cours de Dessin



- Commencez par ombrer la théière à l'aide de la pierre noire.
- Vous devez effleurer le papier car la pierre noire marque fort.

# Cours de Dessin



- *Placez quelques lumières sur la théière avec votre crayon pastel blanc comme indiqué sur le dessin ci-dessus.*
- *Cette fois-ci, appuyez bien pour que le blanc marque le papier.*

# Cours de Dessin



- *Grisez l'ensemble de la théière avec votre pierre noire.*
- *Vous pouvez utiliser de légères hachures comme sur le dessin, ou des ombres frottées en appuyant très légèrement avec le plat biseauté de la mine de votre crayon.*
- *Dessinez une ombre portée sous la théière.*

# Cours de Dessin



- *Cette fois-ci, appuyez bien fort avec la mine de la pierre noire pour indiquer des noirs profonds sur la théière.*
- *Ajustez les lumières en ajoutant du blanc au besoin.*
- *Placez des lumières sur le haut des grains de raisin.*

# Cours de Dessin



- *Grisez très légèrement les grains de raisin.*
- *Noircissez les trous entre les grains pour donner de la profondeur.*
- *Grisez le bas de la pomme comme indiqué sur le dessin.*
- *Dessinez une ombre portée sous la grappe et la pomme.*

# Cours de Dessin



- *Ombrez plus fortement le bas de quelques grains de raisin.*
- *Dessinez quelques lignes sur la pomme.*
- *Dessinez les nervures des feuilles de la grappe.*
- *Renforcez les ombres portées.*

# Cours de Dessin

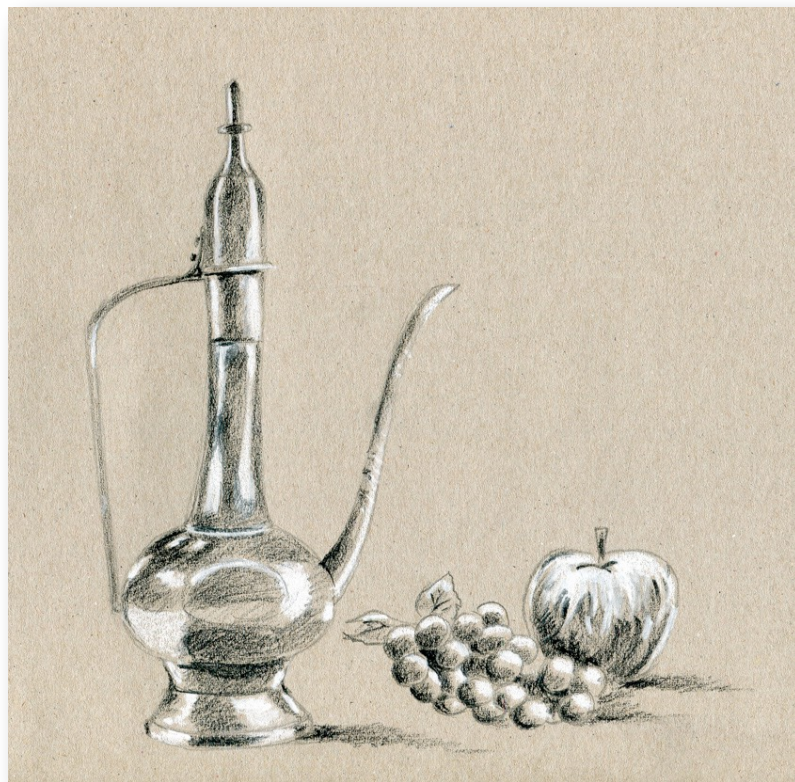


- *Dessinez quelques lumières sur les feuilles de la grappe.*
- *Apportez du blanc sur le haut de la pomme.*

# Cours de Dessin



- *Posez votre feuille sur un journal puis recadrez votre dessin en coupant les extrémités à l'aide d'un cutter et d'une règle.*
- *Votre dessin est terminé.*



[Les cours de dessin en ligne](#)

[Facebook](#)

[Le site de Christophe Delvallé](#)